



# 想定される震度

Potential Shindo Degree (Earthquake Intensity) 设想烈度 예상되는 지진의 강도

このマップは泉南市に影響をあたえる地震が発生した場合、どのくらいの震度が予想されるかを示したものです。  
市域に影響をあたえる地震として①東南海・南海地震、②中央構造線断層帯地震、③上町断層帯地震の3つを想定しています。  
お住まいの地域でどのくらいの揺れが予想されるのかを確認し、地震対策に役立ててください。

### わが家の防災メモ Our Household - Disaster Prevention Notes

自家防備メモ 自家防備 메모

わが家の避難先(親類宅・避難所など)  
Evacuation destination for our household (relatives' home, evacuation shelter, etc.)  
自家防備メモ(避難先・避難所) 우리 가족의 대피처 (친척집/대피소)

家族がはなればなれになった時の集合場所  
Gathering place if family becomes separated  
가족이 따로 떨어져 있을 경우의 약속 장소

家族の名前	血液型	会社・学校の電話番号	携帯電話番号
가족의 이름	혈액형	회사·학교의 전화번호	휴대전화번호

### 災害用伝言サービス

「171」をダイヤルし、ガイダンスにしたがって伝言の録音・再生をしてください

伝言の録音方法 伝言の再生方法

☎ 171 をダイヤル ☎ 171 をダイヤル

1 を押す 2 を押す

録音 再生

災害用伝言ダイヤル 忘れてイナイ(171)? と覚えてください

このサービスは、大規模な災害が発生した場合、「声の伝言板」(安否情報)の役割をする電話サービスです。被災地内とその他の地域の人々との間で、伝言の登録・再生をすることができます。毎月1日、及び防災週間・防災とボランティア週間においてお試し利用ができます。

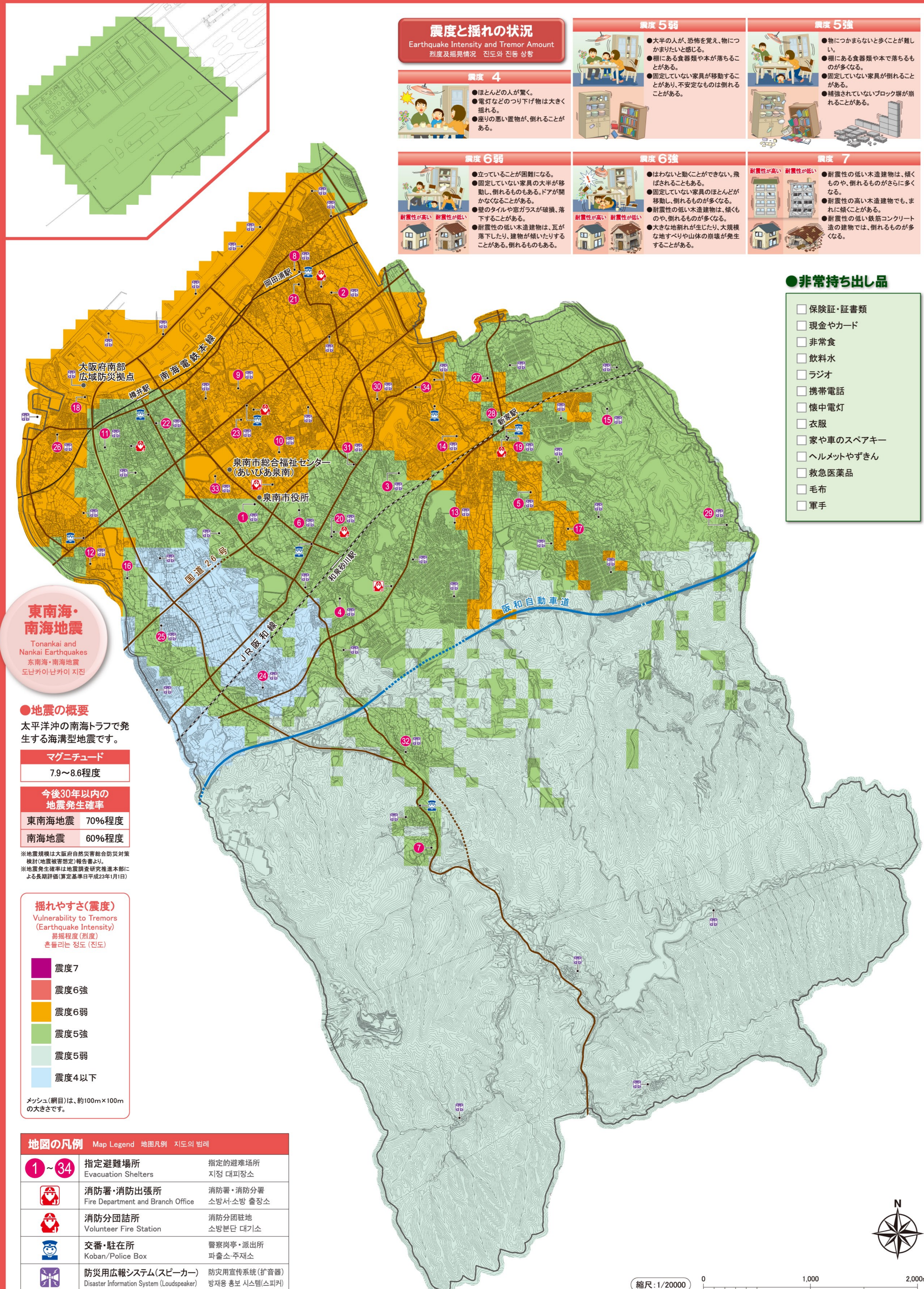
●防災週間……毎年9月1日(防災の日)を含む1週間  
●防災とボランティア週間……毎年1月15日から21日

火事・救急 **119** 警 察 **110** 災害用伝言サービス **171**

Fire/Ambulance 火災・急救 救急구급    Police 警察 경찰    Disaster Messaging Service 災害用傳言服務 災情시정연락처

No.	避難所名 Shelters 避難所名 大피소명	電話番号 Tel. No. 電話番号 大피번호	No.	避難所名 Shelters 避難所名 大피소명	電話番号 Tel. No. 電話番号 大피번호
1	泉南中学校 Sennan Junior High School	483-2475	18	浜保育所 Hama Nursery School	484-2660
2	西信達中学校 Nishihindachi Junior High School	483-2249	19	新家公民館 Shinga Community Hall	483-9314
3	一丘中学校 Ichioka Junior High School	484-0333	20	信達公民館 Shindachi Community Hall	483-9264
4	信達中学校 Shindachi Junior High School	484-1200	21	西信達公民館 Nishihindachi Community Hall	483-9270
5	新家小学校 Shinga Elementary School	483-2292	22	樽井公民館 Tarui Community Hall	483-4361
6	信達小学校 Shindachi Elementary School	482-2070	23	人権ふれあいセンター Human Rights Consultation Center	483-6447
7	東小学校 Higashi Elementary School	482-3500	24	岡中老年人集会所 Okana Senior Citizens Center	—
8	西信達小学校 Nishihindachi Elementary School	483-2127	25	幡代老人集会所 Hatahiro Senior Citizens Center	—
9	鳴滝第一小学校 Narutaki Dai-ichi Elementary School	483-5597	26	浜老人集会所 Hama Senior Citizens Center	483-6891
10	鳴滝第二小学校 Narutaki Dai-ni Elementary School	483-0033	27	下村老人集会所 Shimomura Senior Citizens Center	—
11	樽井小学校 Tarui Elementary School	483-4065	28	中村老人集会所 Nakamura Senior Citizens Center	483-3400
12	雄信小学校 Onoshin Elementary School	483-5312	29	別所老人集会所 Beesho Senior Citizens Center	—
13	砂川小学校 Sunagawa Elementary School	484-0251	30	大苗代老人集会所 Onashiro Senior Citizens Center	—
14	一丘小学校 Ichioka Elementary School	483-1153	31	市場老人集会所 Ichiba Senior Citizens Center	—
15	新家東小学校 Shinga-Higashi Elementary School	482-3630	32	六尾老人集会所 Mutsuo Senior Citizens Center	—
16	雄信幼稚園 Onoshin Kindergarten	483-5313	33	市民体育館 Citizens Sports Center	482-1000
17	新家南幼稚園 Shinga-nami Kindergarten	482-2503	34	泉南市埋蔵文化財センター Sennan City Buried Cultural Asset Center	483-6789

お問い合わせ 泉南市 総務部 政策推進課 〒590-0592 泉南市樽井1丁目1番1号 TEL.072-483-0004 <http://www.city.sennan.osaka.jp/>



### 震度と揺れの状況

Earthquake Intensity and Tremor Amount  
烈度及揺れ量情况 烈도及 揺れ量 情况

#### 震度 4

- ほとんどの人が驚く。
- 電灯などのつり下げ物は大きく揺れる。
- 棚りの重い物が、倒れることがある。

#### 震度 5弱

- 大半の人が、恐怖を覚え、物につかまらなると感じる。
- 棚にある食器類や本が落ちることがある。
- 固定していない家具が揺動することがあり、不安定なものは倒れることがある。

#### 震度 5強

- 物につかまらなると多く人が驚く。
- 棚にある食器類や本が落ちることが多い。
- 固定していない家具が倒れることがある。
- 補強されていないブロック壁が崩れることがある。

#### 震度 6弱

- 立つことが困難になる。
- 固定していない家具の大半が移動し、倒れるものもある。ドアが開かないことがある。
- 壁のタイルや窓ガラスが破損、落下することがある。
- 耐震性の低い木造建物は、瓦が落下したり、建物が傾いたりすることがある。倒れるものもある。

#### 震度 6強

- はわないと動くことができない。飛ばされることがある。
- 固定していない家具のほとんどが移動し、倒れるものがある。
- 耐震性の低い木造建物は、傾きのや、倒れるものがある。
- 大きな地割れが生じたり、大規模な地すべりや山体の前壊が発生することがある。

#### 震度 7

- 耐震性の低い木造建物は、傾きのや、倒れるものがある。
- 耐震性の高い木造建物でも、まれに傾くことがある。
- 耐震性の低い鉄筋コンクリート流の建物は、倒れるものがある。

### ●非常持ち出し品

- 保険証・証書類
- 現金やカード
- 非常食
- 飲料水
- ラジオ
- 携帯電話
- 懐中電灯
- 衣服
- 家や車のスペアキー
- ヘルメットやずきん
- 救急医薬品
- 毛布
- 軍手

### 津波の発生 Occurrence of Tsunami

海啸의 발생 海啸의 발생



●沿岸で高くなり、防潮堤を乗り越えて浸水を引き起こす

●破壊力があり建物などを破壊する

●地震が起きてから短時間で来襲する

●地震による建物倒壊や土砂崩れにより避難が困難になることがある

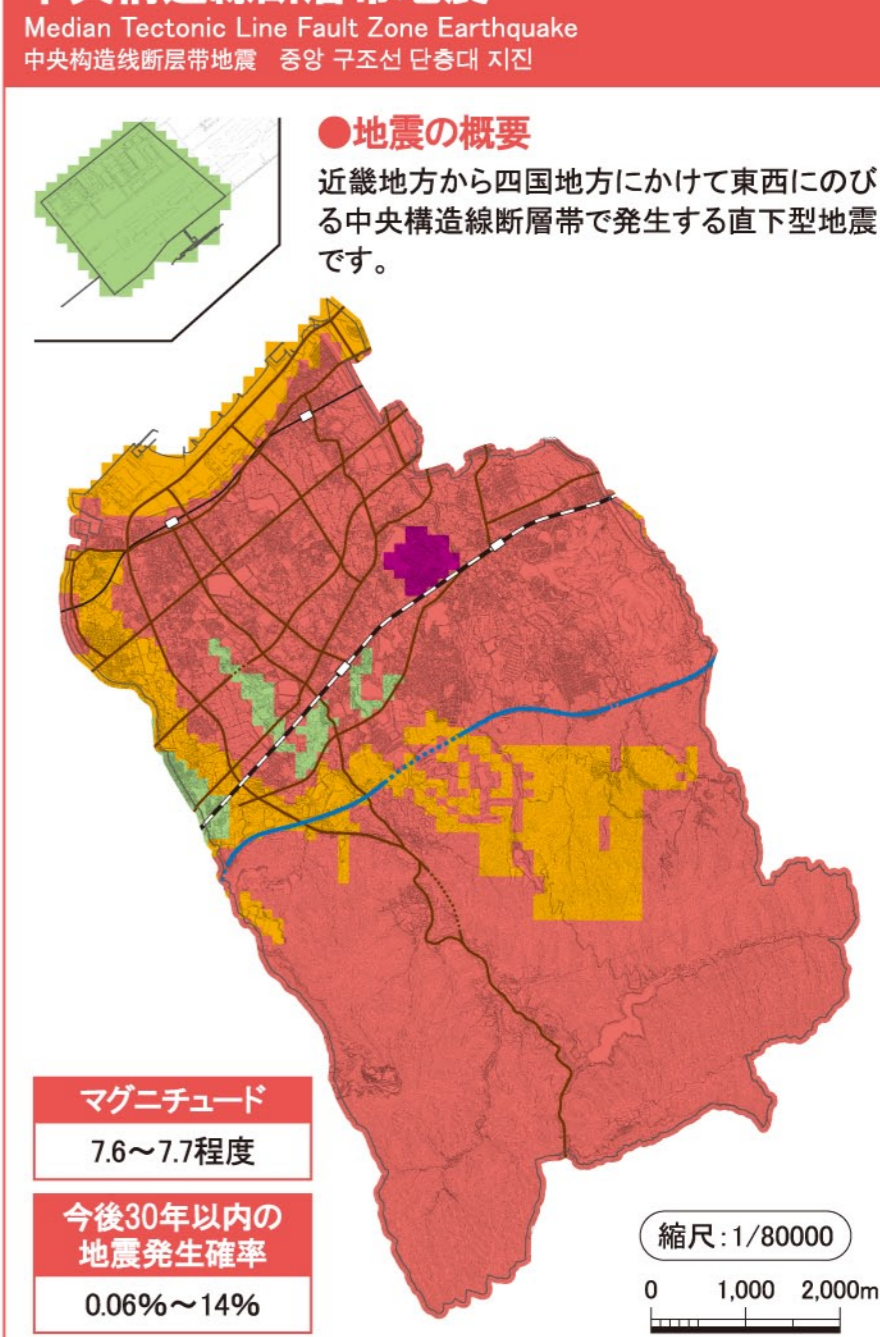
### 津波から身を守るために

※津波の浸水予測については、泉南市総合防災マップを確認してください。

- 強い地震や長い時間の揺れを感じたら
- 津波警報が発表されたら
- ただちに海岸から離れ、高台などの安全な場所に避難する。
- 津波注意報が発表されたら(揺れを感じない場合も)
- 正しい情報をテレビ、ラジオで入手する。
- 海水浴や磯釣りなどはただちに中止する。
- 津波は繰り返すので、警報、注意報が解除されるまで海岸に近づかない。

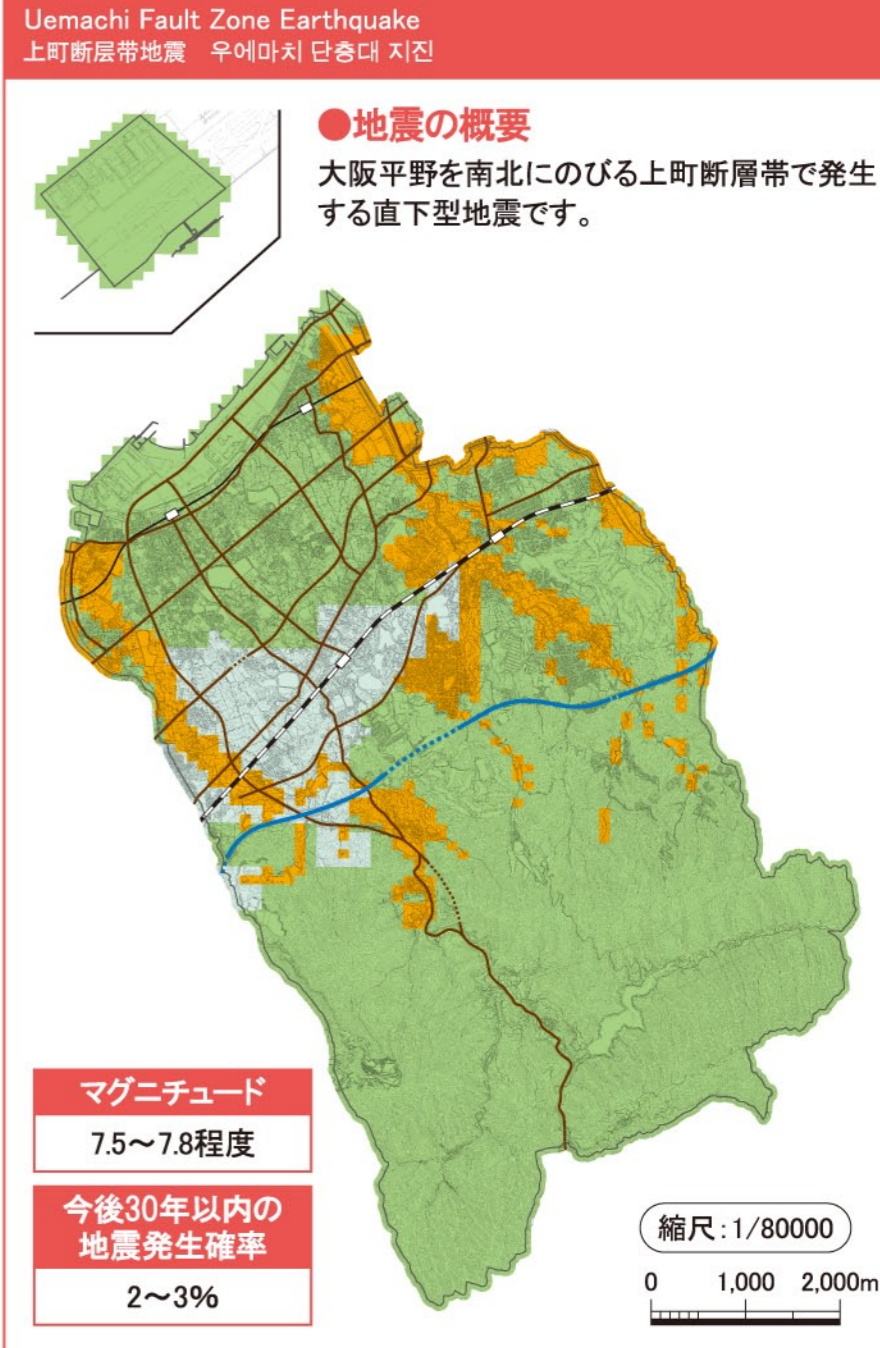
### 中央構造線断層帯地震

Median Tectonic Line Fault Zone Earthquake  
中央构造线断層带地震 중앙구조선 단층대 지진



### 上町断層帯地震

Uemachi Fault Zone Earthquake  
上町断層带地震 우이마치 단층대 지진



### 東南海・南海地震

Tonankai and Nankai Earthquakes  
东南海·南海地震 동남카이 난카이 지진

### ●地震の概要

太平洋沖の南海トラフで発生する海溝型地震です。

マグニチュード 7.9~8.6程度

今後30年以内の地震発生確率

東南海地震 70%程度

南海地震 60%程度

※地震規模は大阪府自衛防災総合防災対策検討(地震被害想定)報告書より。  
※地震発生確率は地震調査研究推進本部による長期評価(算定基準日平成23年1月1日)

### 揺れやすさ(震度)

Vulnerability to Tremors (Earthquake Intensity)  
易揺れ度(烈度) 흔들리는 정도 (진도)



### 地図の凡例 Map Legend 地图凡例 지도의 범례

1~34	指定避難場所 Evacuation Shelters	指定的避難場所 지정 대피장소
	消防署・消防出張所 Fire Department and Branch Office	消防署·消防分署 소방서·소방 출장소
	消防分団詰所 Volunteer Fire Station	消防分団驻地 소방분단 대기소
	交番・駐在所 Koban/Police Box	警察岗亭·派出所 파출소·우체소
	防災用広報システム(スピーカー) Disaster Information System (Loudspeaker)	防灾用宣传系统(扩音器) 방재용 홍보 시스템(스피커)