

# 岸和田市 地震ハザードマップ

●お問い合わせ  
岸和田市 危機管理部 危機管理課  
〒596-8510 大阪府岸和田市岸城町7番1号  
TEL 072-423-9437  
FAX 072-423-6933

## 想定される震度

### 解説

このマップは、岸和田市域に大きな影響を及ぼす可能性のある地震が発生した場合に、どのくらいの震度が予想されるかを示したものです。市域に大きな影響を及ぼす可能性のある地震は、①上町断層帯地震、②中央構造線断層帯地震、③南海トラフ巨大地震の3つを想定しています。皆さんの住まいの地域でどのくらいの揺れが予想されるのかを確認し、地域の地震対策に役立ててください。このマップで示す震度は、仮定した震源や地震規模にもとづくものであるため、地震の発生仕方によって、震度はこれより強くなったり弱くなったりすることがあります。

### 揺れやすさの特徴

3つの想定地震のうち、岸和田市で最も大きい震度が予想されるのは①上町断層帯地震であり、市全域で震度6弱以上、最も大きい地域では震度7が予想されます。

## このマップを使って、こんなことを確認してください。

- 自分の家のあるところではどのくらい揺れるのか
- よく行くところ、よく通るところではどのくらい揺れるのか
- 避難経路や避難場所はどこか

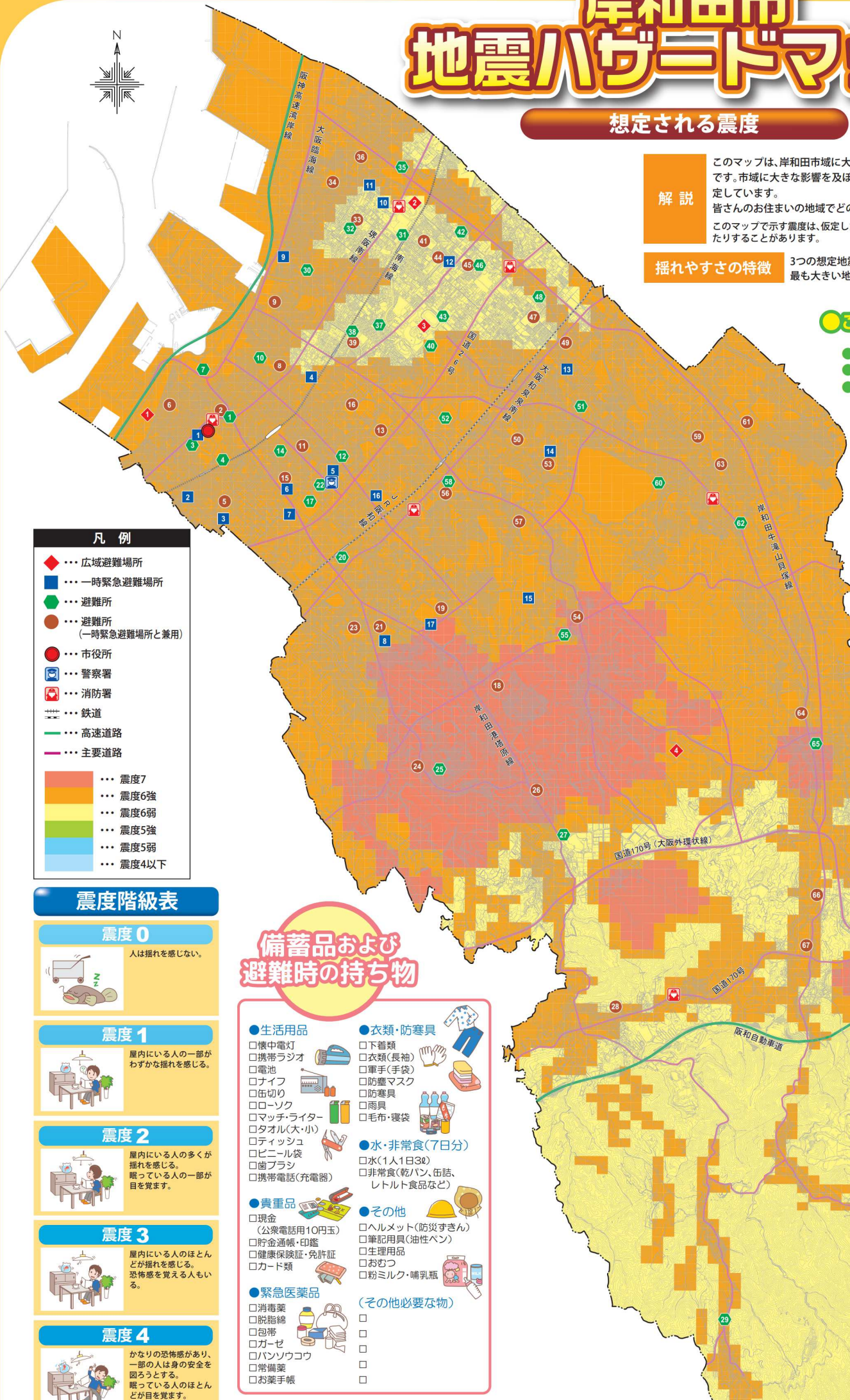


### 想定した地震の概要

想定地震	地震の概要	地震の規模 (マグニチュード)	地震の規模 (震度)
①上町断層帯地震	大阪平野を南北に延びる上町断層帯で発生する直下型地震	7.5~7.8	4~7
②中央構造線断層帯地震	近畿地方から四国地方にかけて東西に延びる中央構造線断層帯で発生する直下型地震	7.7~8.1	3~7
③南海トラフ巨大地震	太平洋沖の南海トラフで発生する海溝型地震	9.0	5強~6弱

※地震の規模については、「南海トラフ巨大地震災害対策検討部会」(平成25年10月30日)及び「大阪府自然災害総合防災対策検討(地震被害想定)報告書」(平成19年3月)による。

想定される震度は、大阪府地震被害想定調査(平成19年3月大阪府公表)に基づいて作成しています。



- #### 凡例
- ◆ 広域避難場所
  - 一時緊急避難場所
  - 避難所
  - 避難所 (一時緊急避難場所と兼用)
  - 市役所
  - 警察署
  - 消防署
  - 鉄道
  - 高速道路
  - 主要道路
- 震度7
  - 震度6強
  - 震度6弱
  - 震度5強
  - 震度5弱
  - 震度4以下

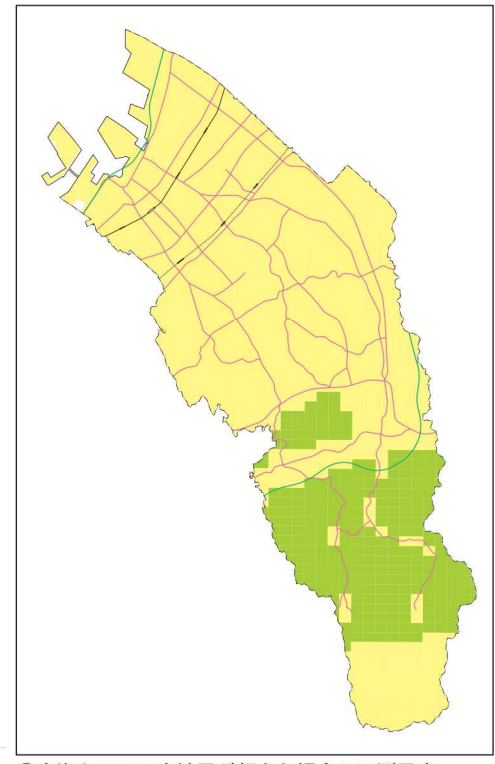
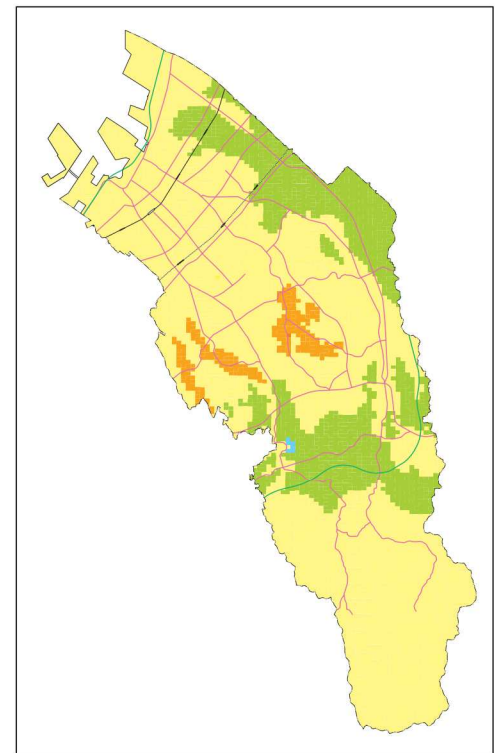
### 震度階級表

- 震度0**  
人は揺れを感じない。
- 震度1**  
屋内にいる人の一部がわずかな揺れを感じる。
- 震度2**  
屋内にいる人の多くが揺れを感じる。眠っている人の一部が目覚めます。
- 震度3**  
屋内にいる人のほとんどが揺れを感じる。恐怖感を感じる人もいます。
- 震度4**  
かなりの恐怖感があり、一部の人は身の安全を固らうとする。眠っている人のほとんどが目覚めます。
- 震度5弱**  
多くの人が身の安全を固らうとする。一部の人は行動に支障を感じる。
- 震度5強**  
非常に恐怖を感じる。多くの人が行動に支障を感じる。耐震性の低い木造住宅では、壁や柱がかなり破壊するものがある。
- 震度6弱**  
立っていることが困難になる。耐震性の低い木造住宅は倒壊するものがある。
- 震度6強**  
立っていることができず、はわないと動くことができない。耐震性の低い木造住宅は倒壊するものが多い。
- 震度7**  
揺れにほんろうされ、自分の意志で行動できない。耐震性の高い木造住宅でも、傾いたり大きく破壊するものがある。

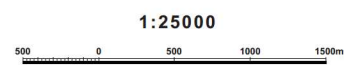
### 備蓄品および避難時の持ち物

- 生活用品
  - 懐中電灯
  - 携帯ラジオ
  - 電池
  - ナイフ
  - 缶切り
  - ローソク
  - マッチ・ライター
  - タオル(大・小)
  - ティッシュ
  - ビニール袋
  - 歯ブラシ
  - 携帯電話(充電器)
- 衣類・防寒具
  - 下着類
  - 衣類(長袖)
  - 軍手(手袋)
  - 防寒マスク
  - 防寒具
  - 雨具
  - 毛布・寝袋
- 水・非常食(7日分)
  - 水(1人1日3ℓ)
  - 非常食(乾パン、缶詰、レトルト食品など)
- 貴重品
  - 現金(公衆電話用10円玉)
  - 貯金通帳・印鑑
  - 健康保険証・免許証
  - カード類
- その他
  - ヘルメット(防災ずきん)
  - 筆記用具(油性ペン)
  - 生理用品
  - おむつ
  - 粉ミルク・哺乳瓶
- 緊急医薬品
  - 消毒薬
  - 脱脂綿
  - 包帯
  - ガーゼ
  - バンソウコウ
  - 常備薬
  - お薬手帳
- その他必要な物
  - 
  - 
  - 
  - 
  -

### 市域に影響を及ぼす地震の震源断層の位置



### ①上町断層帯地震が起きた場合の予測震度



想定した3つの地震の中で、最も震度が高いと予測される①上町断層帯地震の結果を拡大して示しています。

(気象庁震度階級関連解説より抜粋)