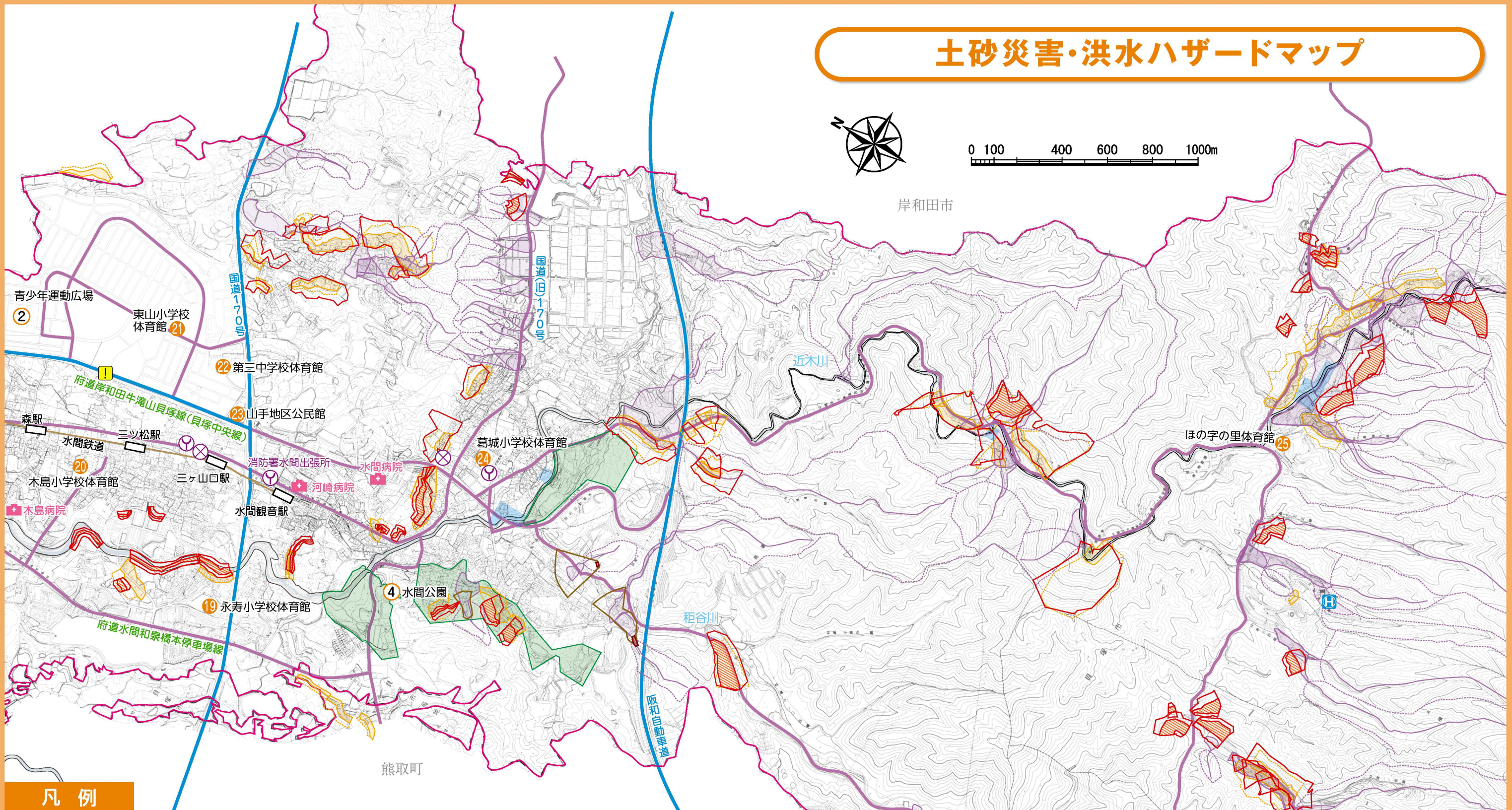


土砂災害・洪水ハザードマップ



0 100 400 600 800 1000m

岸和田市



凡例

- ① 避難所 ① 一時避難場所
- 広域緊急交通路(大阪府が選定)
- 地域緊急交通路(貝塚市が選定)
- 緊急交通路は車両の交通規制が行われることがあります。
- ❗ 避難時危険箇所(地下道)
- 市境界 — 鉄道 - - - JR
- ⊗ 警察署・交番 ⊕ 消防署・消防団
- 🏥 市災害医療センター
- 🏥 災害医療協力病院 🚁 ヘリポート

- 土砂災害危険箇所(大阪府が選定)
- 土石流危険渓流 被害のおそれがある箇所
- 土石流危険渓流
- 渓流の流域
- 急傾斜地崩壊危険箇所 被害のおそれがある箇所
- 急傾斜地崩壊危険箇所
- 地すべり危険箇所

- 土砂災害警戒区域・特別警戒区域(土砂災害防止法に基づく指定)
- 土石流 土砂災害警戒区域
- 土石流
- 土砂災害特別警戒区域
- 急傾斜地の崩壊 土砂災害警戒区域
- 急傾斜地の崩壊
- 土砂災害特別警戒区域

- 洪水リスク表示について
- 200年に一度の確率で降る雨(概ね87mm/1時間、342mm/24時間)を想定しています。このマップは大阪府により作成されたものを移写しています。
- 0.5m未満の区域
- 0.5~1.0m未満の区域
- 1.0~2.0m未満の区域
- 2.0~3.0m未満の区域
- 3.0~4.0m未満の区域

表示以外の場所でも土砂災害が発生するおそれがあります。