

# 富田林市 保存版 洪水・土砂災害 ハザードマップ

このマップは、石川とその支川(佐備川、宇奈田川、千早川、梅川、太井川)および東除川が大雨によって増水し、堤防が複数の箇所で大破し、水があふれたと想定し、どこまで、どのくらいの深さまで浸水するかを想定して表示したものです。この浸水のおそれのある区域は、大阪府公表の想定結果に基づいて作成しています。このマップに示した区域外であっても、状況によっては浸水する可能性がありますので、ご注意ください。

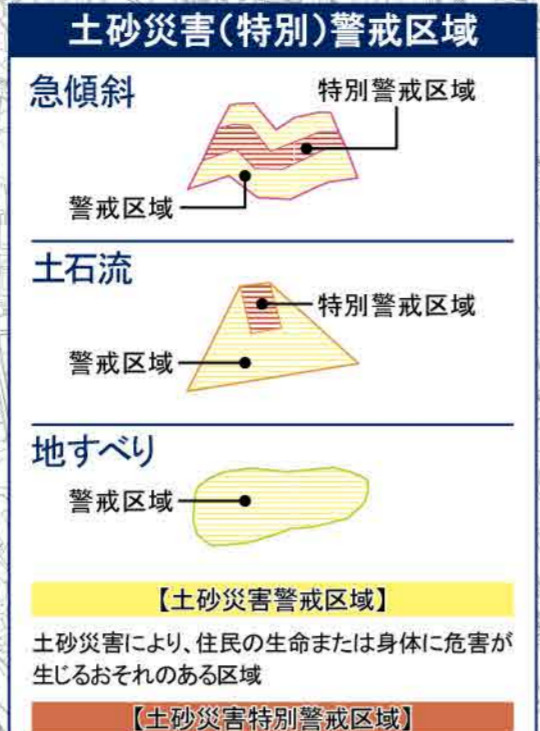
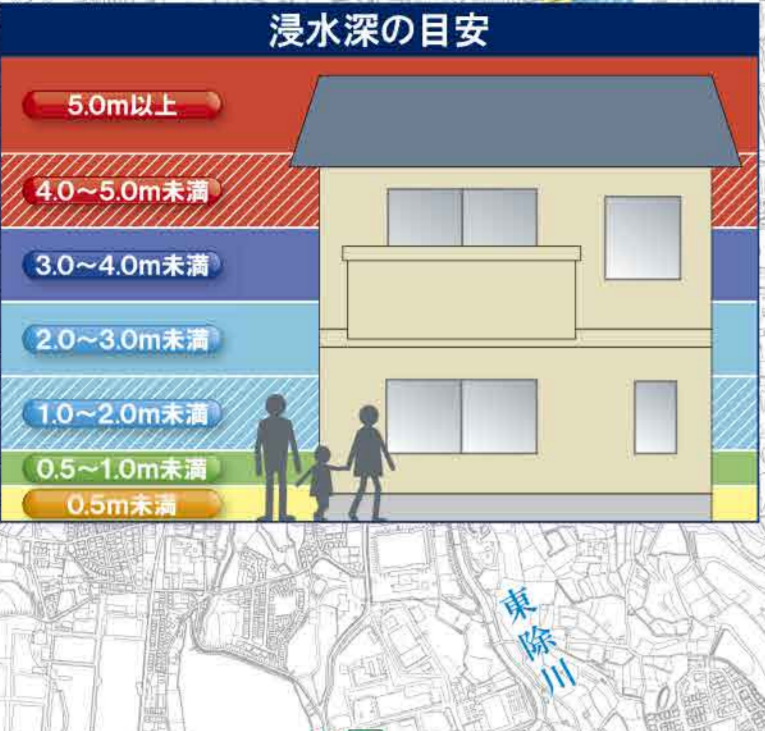
またこのマップには、土砂災害のおそれのある区域を表示しています。身近にある危険な箇所を確認し、土砂災害に対する警戒・避難の参考にして下さい。洪水や土砂災害から身を守るため、日頃から防災意識を持つとともに、雨の降り方や災害情報に注意して、早めの避難を心がけましょう。

お問い合わせ先  
富田林市 市長公室 危機管理室 TEL:0721-25-1000(代表)

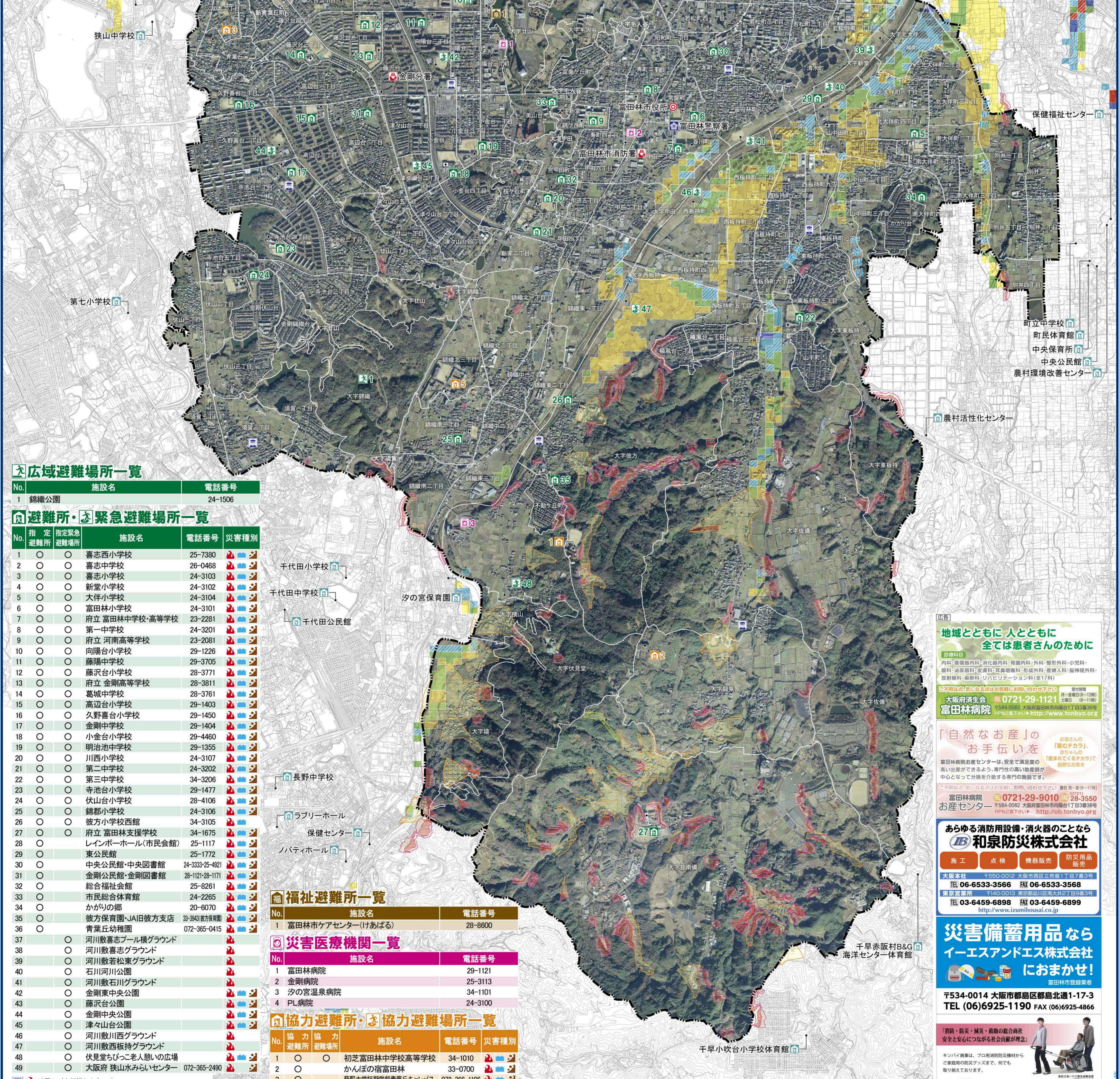
このマップに示す浸水想定区域は、以下の降雨条件により、大阪府がシミュレーションにより計算した結果を示しています。

- 石川:63.3mm/hr(200年に1度程度の大雨)
- 石川の支川:83.0mm/hr(200年に1度程度の大雨)
- 東除川:83.0mm/hr(200年に1度程度の大雨)

- ### 施設等凡例
- 指定避難所
  - 指定緊急避難場所
  - 広域避難場所
  - 福祉避難所
  - 協力避難所
  - 協力避難場所
  - 市域外の避難所
  - 警察署
  - 交番・駐在所
  - 消防署
  - 災害医療機関



- ### 洪水浸水想定区域
- 5.0m以上
  - 4.0m~5.0m未満
  - 3.0m~4.0m未満
  - 2.0m~3.0m未満
  - 1.0m~2.0m未満
  - 0.5m~1.0m未満
  - 0.5m未満



### 広域避難場所一覧

No.	施設名	電話番号
1	錦織公園	24-1506

### 避難所・緊急避難場所一覧

No.	指定避難所	指定緊急避難場所	施設名	電話番号	災害種別
1	○	○	喜志西小学校	25-7380	洪水・土砂
2	○	○	喜志中学校	26-0468	洪水・土砂
3	○	○	喜志小学校	24-3103	洪水・土砂
4	○	○	新堂小学校	24-3102	洪水・土砂
5	○	○	大伴小学校	24-3104	洪水・土砂
6	○	○	富田林小学校	24-3101	洪水・土砂
7	○	○	府立 富田林中学校・高等学校	23-2281	洪水・土砂
8	○	○	第一中学校	24-3201	洪水・土砂
9	○	○	府立 河南高等学校	23-2081	洪水・土砂
10	○	○	向陽台小学校	29-1226	洪水・土砂
11	○	○	藤陽中学校	29-3705	洪水・土砂
12	○	○	藤沢台小学校	28-3771	洪水・土砂
13	○	○	府立 金剛高等学校	28-3811	洪水・土砂
14	○	○	葛城中学校	28-3761	洪水・土砂
15	○	○	高辺台小学校	29-1403	洪水・土砂
16	○	○	久野喜台小学校	29-1450	洪水・土砂
17	○	○	金剛中学校	29-1404	洪水・土砂
18	○	○	小金台小学校	29-4460	洪水・土砂
19	○	○	明治池中学校	29-1355	洪水・土砂
20	○	○	川西小学校	24-3107	洪水・土砂
21	○	○	第二中学校	24-3202	洪水・土砂
22	○	○	第三中学校	34-3206	洪水・土砂
23	○	○	寺池台小学校	29-1477	洪水・土砂
24	○	○	伏山台小学校	28-4106	洪水・土砂
25	○	○	錦郡小学校	24-3106	洪水・土砂
26	○	○	彼方小学校西館	34-3105	洪水・土砂
27	○	○	府立 富田林支援学校	34-1675	洪水・土砂
28	○	○	レインホール(市民会館)	25-1117	洪水・土砂
29	○	○	東公民館	25-1772	洪水・土砂
30	○	○	中央公民館・中央図書館	24-3333-25-4821	洪水・土砂
31	○	○	金剛公民館・金剛図書館	28-1121-28-1171	洪水・土砂
32	○	○	総合福祉会館	25-8261	洪水・土砂
33	○	○	市民総合体育館	24-2265	洪水・土砂
34	○	○	かがりの郷	20-6070	洪水・土砂
35	○	○	彼方保育園・JA旧彼方支店	34-3843(彼方保育園)	洪水・土砂
36	○	○	青葉丘幼稚園	072-365-0415	洪水・土砂
37	○	○	河川敷喜志プール横グラウンド		洪水・土砂
38	○	○	河川敷喜志グラウンド		洪水・土砂
39	○	○	河川敷若松東グラウンド		洪水・土砂
40	○	○	石川河川公園		洪水・土砂
41	○	○	河川敷石川グラウンド		洪水・土砂
42	○	○	金剛東中央公園		洪水・土砂
43	○	○	藤沢台公園		洪水・土砂
44	○	○	金剛中央公園		洪水・土砂
45	○	○	津々山公園		洪水・土砂
46	○	○	河川敷川西グラウンド		洪水・土砂
47	○	○	河川敷西板持グラウンド		洪水・土砂
48	○	○	伏見堂ちびっこ老人憩いの広場		洪水・土砂
49	○	○	大阪府 狭山みらいセンター	072-365-2490	洪水・土砂

### 福祉避難所一覧

No.	施設名	電話番号
1	富田林市ケアセンター(けあばる)	28-8600

### 災害医療機関一覧

No.	施設名	電話番号
1	富田林病院	29-1121
2	金剛病院	25-3113
3	汐の宮温泉病院	34-1101
4	PL病院	24-3100

### 協力避難所・協力避難場所一覧

No.	協力避難所	協力避難場所	施設名	電話番号	災害種別
1	○	○	初芝富田林中学校高等学校	34-1010	洪水・土砂
2	○	○	かんぼの宿富田林	33-0700	洪水・土砂
3	○	○	藍野大学短期学部青葉丘キャンパス	072-366-1106	洪水・土砂
4	○	○	PL学園グラウンド		洪水・土砂
5	○	○	大阪大谷大学	24-0381	洪水・土砂

地域とともに 人とともに  
全ては患者さんのために

診療科目  
内科(循環器科、消化器科、腎臓科、外科(整形外科、小児科、眼科)、皮膚科、泌尿器科、耳鼻科、産科、婦人科、放射線科、救急科、麻酔科、リハビリテーション科(17科)

大府府済生会 0721-29-9010  
富田林病院 0721-29-9010

「自然なお産」のお手伝いを  
富田林病院産科センターは、安全で満足度の高い出産ができるよう、専門性の高い助産師が中心となって分娩を助産する専門の施設です。

富田林病院 0721-29-9010  
お産センター 0721-29-9010

あらゆる消防用設備・消火器のことなら  
和泉防災株式会社

施工 点検 機器販売 防災用品販売

大阪本社 〒556-0012 大阪市西区立売堀1丁目7番3号  
TEL 06-6533-3566 FAX 06-6533-3568

災害備蓄用品なら  
イーエスアンドエス株式会社  
におまかせ!

〒534-0014 大阪市都島区都島北通1-17-3  
TEL (06)6925-1190 FAX (06)6925-4866

「新法・新薬・新薬」の総合会社  
安全と安心につながる社会貢献が理念

キンパイ商事株式会社  
TEL 06-6396-6451 FAX 06-6396-6457  
E-mail: kinpai@teisen.co.jp

浸水想定区域内の要配慮者利用施設については、地域防災計画を参照ください。