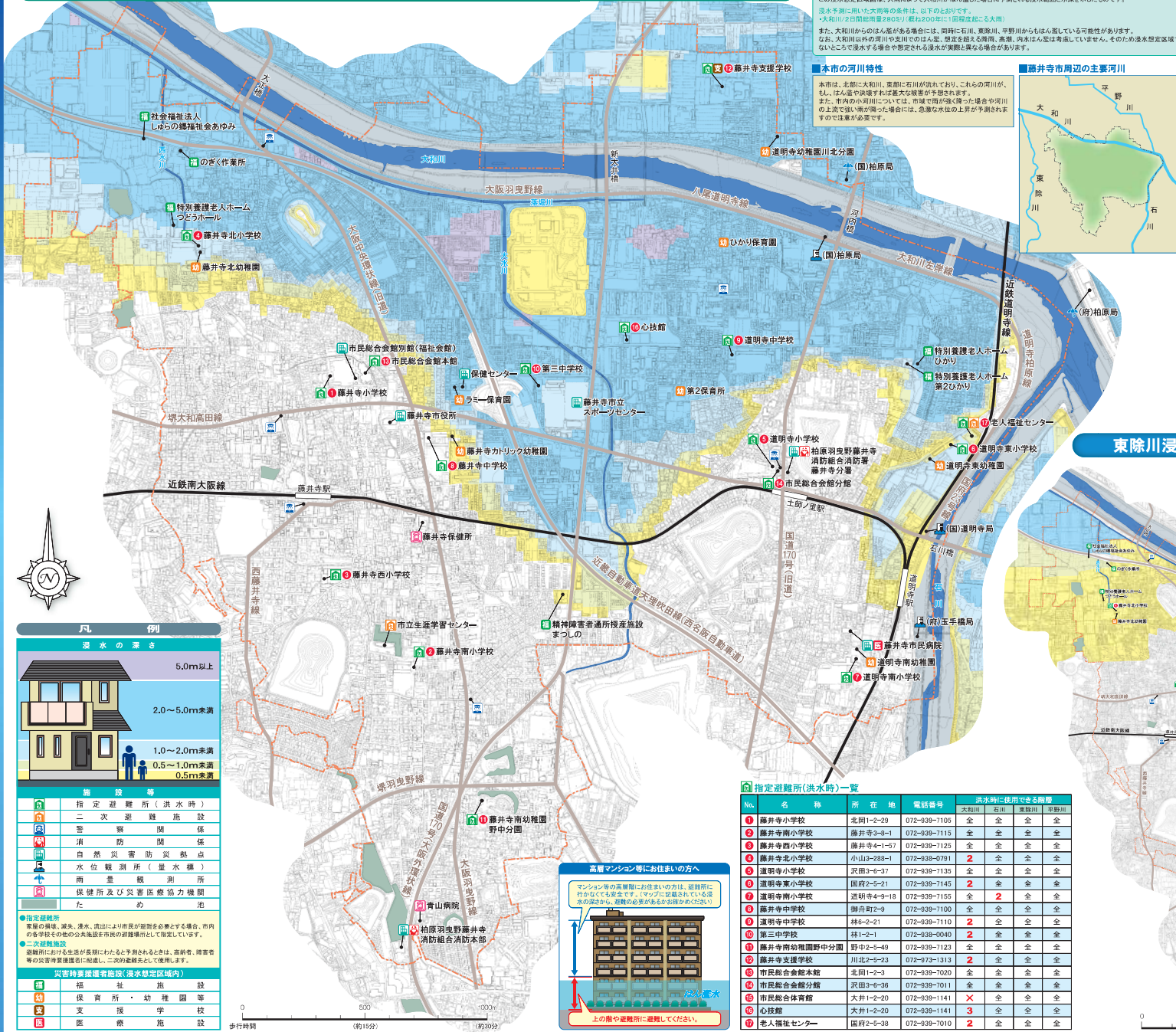


藤井寺市洪水ハザードマップ

大和川洪水想定区域図



【大和川の洪水想定】
この洪水想定区域図は、大雨によって大和川がはん濫した場合に予測される浸水範囲と水深を示したものです。
浸水予測に用いた大雨等の条件は、以下のとおりです。
・大和川2日間総雨量288mm(観測200年に1回程度起こる大雨)
また、大和川からのはん濫がある場合には、同時に石川、東條川、平野川からもはん濫している可能性があります。
なお、大和川以外の河川や水路については、市域で想定されるはん濫、高瀬、想定を超える降雨、高瀬、内水はん濫は考慮していません。そのため浸水想定区域でないところで浸水する場合や想定される浸水が実際と異なる場合があります。

本市の河川特性

本市は、北部に大和川、東部に石川が流れており、これらの河川が、もし、はん濫や決壊すれば甚大な被害が予想されます。
また、市域内の河川については、市域で想定されるはん濫、高瀬、内水の上流で強い雨が降った場合には、急激な水位の上昇が予測されますので注意が必要です。

藤井寺市周辺の主要河川



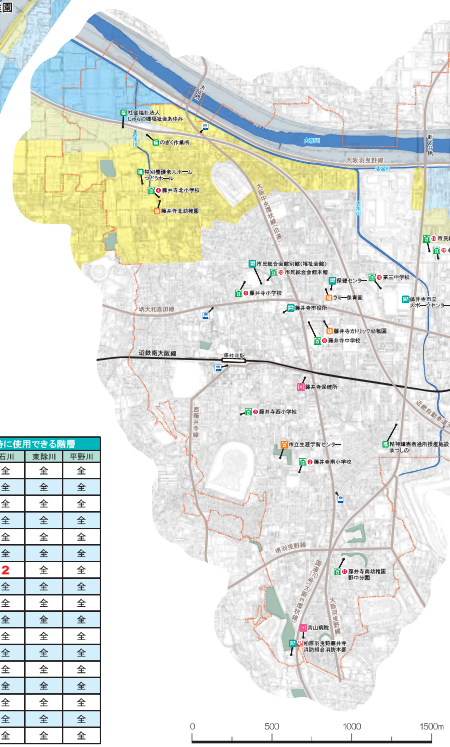
寝屋川流域(平野川)洪水想定区域図



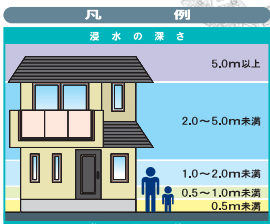
【平野川の洪水想定】
この洪水想定区域図は、大雨によって平野川がはん濫した場合と内水により浸水した場合に予測される浸水範囲と水深を示したものです。
浸水予測に用いた大雨等の条件は、以下のとおりです。
・寝屋川流域(流域全体で日総雨量311.2mm)昭和32年6月に八咫で観測した観測最大降雨量
なお、平野川以外の河川や水路でははん濫、想定を超える降雨、高瀬は考慮していません。そのため浸水想定区域でないところで浸水する場合や想定される浸水が実際と異なる場合があります。

【東條川・石川の洪水想定】
この洪水想定区域図は、大雨によって石川、東條川がはん濫した場合に予測される浸水範囲と水深を示したものです。
浸水予測に用いた大雨等の条件は、以下のとおりです。
・石川(流域全体で日総雨量77.2mm)昭和10年に1回程度起こる大雨
・東條川(流域全体で24時間総雨量293.8mm、ピーク1時間の間に76.8mm)観測100年に1回程度起こる大雨
なお、藤井寺市や大和川などの河川や水路でははん濫、想定を超える降雨、高瀬、内水はん濫は考慮していません。そのため浸水想定区域でないところで浸水する場合や想定される浸水が実際と異なる場合があります。

東條川洪水想定区域図



石川洪水想定区域図



施設等

指定避難所(洪水時)	二次避難施設	警察関係	消防関係	自然災害防災拠点	水位観測所(量水機)	雨量観測所	保健所及び災害医療協力機関	ため池
------------	--------	------	------	----------	------------	-------	---------------	-----

指定避難所(洪水時)一覧

No.	名称	所在地	電話番号	大和川	石川	東條川	平野川
1	藤井寺小学校	北岡1-2-29	072-939-7105	全	全	全	全
2	藤井寺南小学校	藤井寺3-8-1	072-939-7115	全	全	全	全
3	藤井寺西小学校	藤井寺4-1-57	072-939-7125	全	全	全	全
4	藤井寺北小学校	小山3-288-1	072-939-0781	2	全	全	全
5	道明寺小学校	沢田3-6-37	072-939-7135	全	全	全	全
6	道明寺南小学校	国府2-3-21	072-939-7145	2	全	全	全
7	道明寺南小学校	道明寺4-9-18	072-939-7155	全	2	全	全
8	藤井寺中学校	藤井寺2-9	072-939-7100	全	全	全	全
9	道明寺中学校	林1-2-21	072-939-7110	2	全	全	全
10	第三中学校	林1-2-1	072-939-0040	2	全	全	全
11	藤井寺南幼稚園野中分園	野中2-5-49	072-939-7123	全	全	全	全
12	藤井寺支援学校	川北2-5-23	072-973-1313	2	全	全	全
13	市民総合会館本館	北岡1-2-3	072-939-7020	全	全	全	全
14	市民総合会館分館	沢田3-6-36	072-939-7011	全	全	全	全
15	市民総合体育館	大井1-2-20	072-939-1141	X	全	全	全
16	心技館	大井1-2-20	072-939-1141	3	全	全	全
17	老人福祉センター	国府2-5-38	072-939-7010	2	全	全	全

高齢マンション等にお住まいの方へ

マンション等の高層階にお住まいの方は、避難所に行かなくても安全です。マップに記載されている浸水の高さから、避難の必要があるお部屋がわかります。

上の階や避難所に避難してください。

本マップは、平成12年3月作成の大府府政デジタルマップ(1/2500)の一部修正し、縮小して使用しています。(撮影:平成12年1月) ■大和川洪水想定区域図・大和川洪水想定区域図(国土交通省近畿地方整備局大和川河川事務所作成) ■石川・東條川洪水想定区域図・石川洪水想定区域図(大阪府富田土木事務所作成) ■寝屋川洪水想定区域図(大阪府富田土木事務所作成) ■東條川流域(中野川)洪水想定区域図・東川水系寝屋川流域水手瀬川洪水想定区域図(大阪府作成)