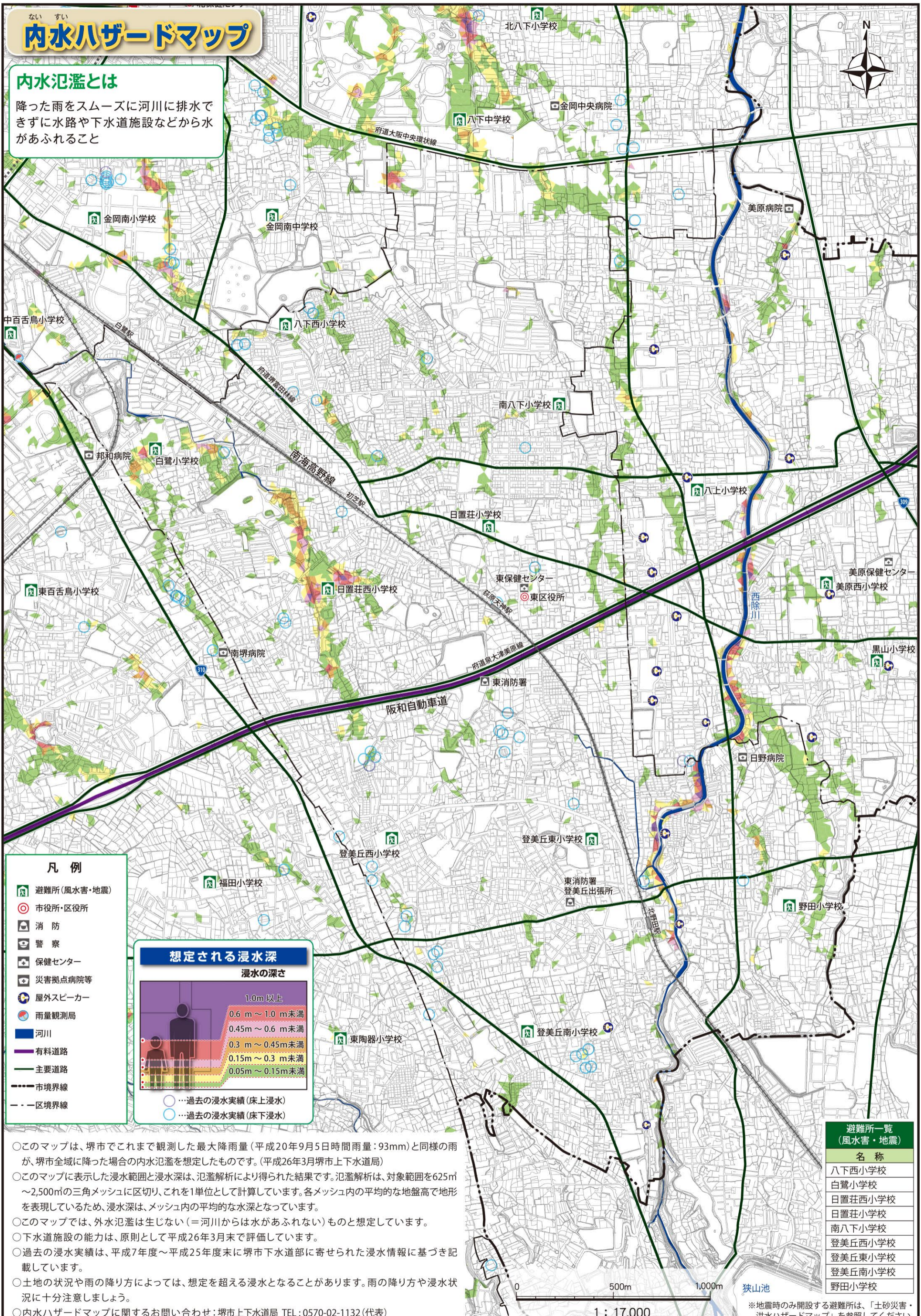


内水ハザードマップ

内水氾濫とは

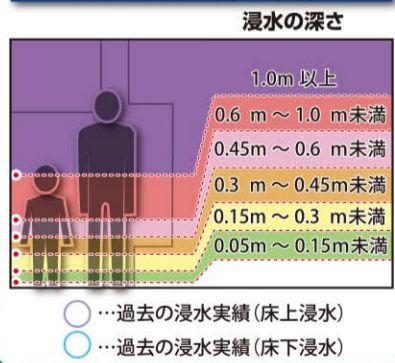
降った雨をスムーズに河川に排水できずに水路や下水道施設などから水があふれること



凡例

- 避難所(風水害・地震)
- 市役所・区役所
- 消防
- 警察
- 保健センター
- 災害拠点病院等
- 屋外スピーカー
- 雨量観測局
- 河川
- 有料道路
- 主要道路
- 市境界線
- 区境界線

想定される浸水深



- このマップは、堺市でこれまで観測した最大降雨量(平成20年9月5日時間雨量:93mm)と同様の雨が、堺市全域に降った場合の内水氾濫を想定したものです。(平成26年3月堺市上下水道局)
- このマップに表示した浸水範囲と浸水深は、氾濫解析により得られた結果です。氾濫解析は、対象範囲を625m²~2,500m²の三角メッシュに区切り、これを1単位として計算しています。各メッシュ内の平均的な地盤高で地形を表現しているため、浸水深は、メッシュ内の平均的な水深となっています。
- このマップでは、外水氾濫は生じない(=河川からは水があふれない)ものと想定しています。
- 下水道施設の能力は、原則として平成26年3月末で評価しています。
- 過去の浸水実績は、平成7年度~平成25年度末に堺市下水道部に寄せられた浸水情報に基づき記載しています。
- 土地の状況や雨の降り方によっては、想定を超える浸水となることがあります。雨の降り方や浸水状況に十分注意しましょう。
- 内水ハザードマップに関するお問い合わせ:堺市上下水道局 TEL:0570-02-1132(代表)

避難所一覧 (風水害・地震)	
名称	
八下西小学校	
白鷺小学校	
日置荘西小学校	
日置荘小学校	
南八下小学校	
登美丘西小学校	
登美丘東小学校	
登美丘南小学校	
野田小学校	

※地震時のみ開設する避難所は、「土砂災害・洪水ハザードマップ」を参照してください。

1 : 17,000