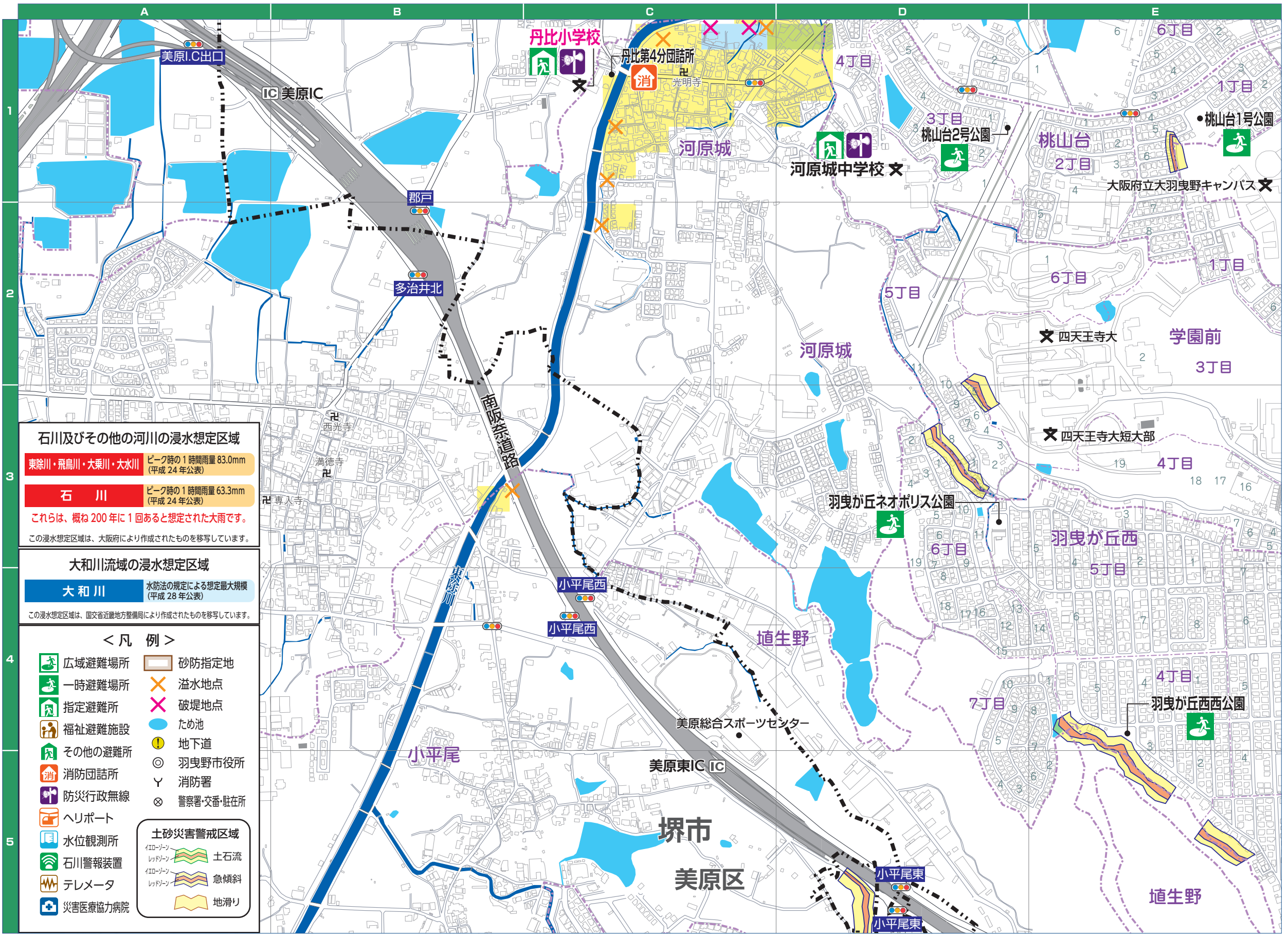


# 丹比小学校区 (南部)

0 100 200m 1/7,000



**石川及びその他の河川の浸水想定区域**

東除川・飛鳥川・大栗川・大水川 ピーク時の1時間雨量 83.0mm (平成 24 年公表)

石川 ピーク時の1時間雨量 63.3mm (平成 24 年公表)

これらは、概ね 200 年に 1 回あると想定された大雨です。

この浸水想定区域は、大阪府により作成されたものを移写しています。

**大和川流域の浸水想定区域**

大和川 水防法の規定による想定最大規模 (平成 28 年公表)

この浸水想定区域は、国土省近畿地方整備局により作成されたものを移写しています。

- < 凡 例 >**
- 広域避難場所
  - 一時避難場所
  - 指定避難所
  - 福祉避難施設
  - その他の避難所
  - 消防団詰所
  - 防災行政無線
  - ヘリポート
  - 水位観測所
  - 石川警報装置
  - テレメータ
  - 災害医療協力病院
  - 砂防指定地
  - 溢水地点
  - 破堤地点
  - ため池
  - 地下道
  - 羽曳野市役所
  - 消防署
  - 警察署・交番・駐在所
- 土砂災害警戒区域**
- 10-100 土石流
  - 10-100 急傾斜
  - 10-100 地滑り

凡 例	浸水深(石川およびその他の河川流域)	…2m以上	…1m以上2m未満	…0.5m以上1m未満	…0.5m未満
【浸水想定区域】	浸水深(大和川流域)	…5m以上10m未満	…3m以上5m未満	…0.5m以上3m未満	…0.5m未満