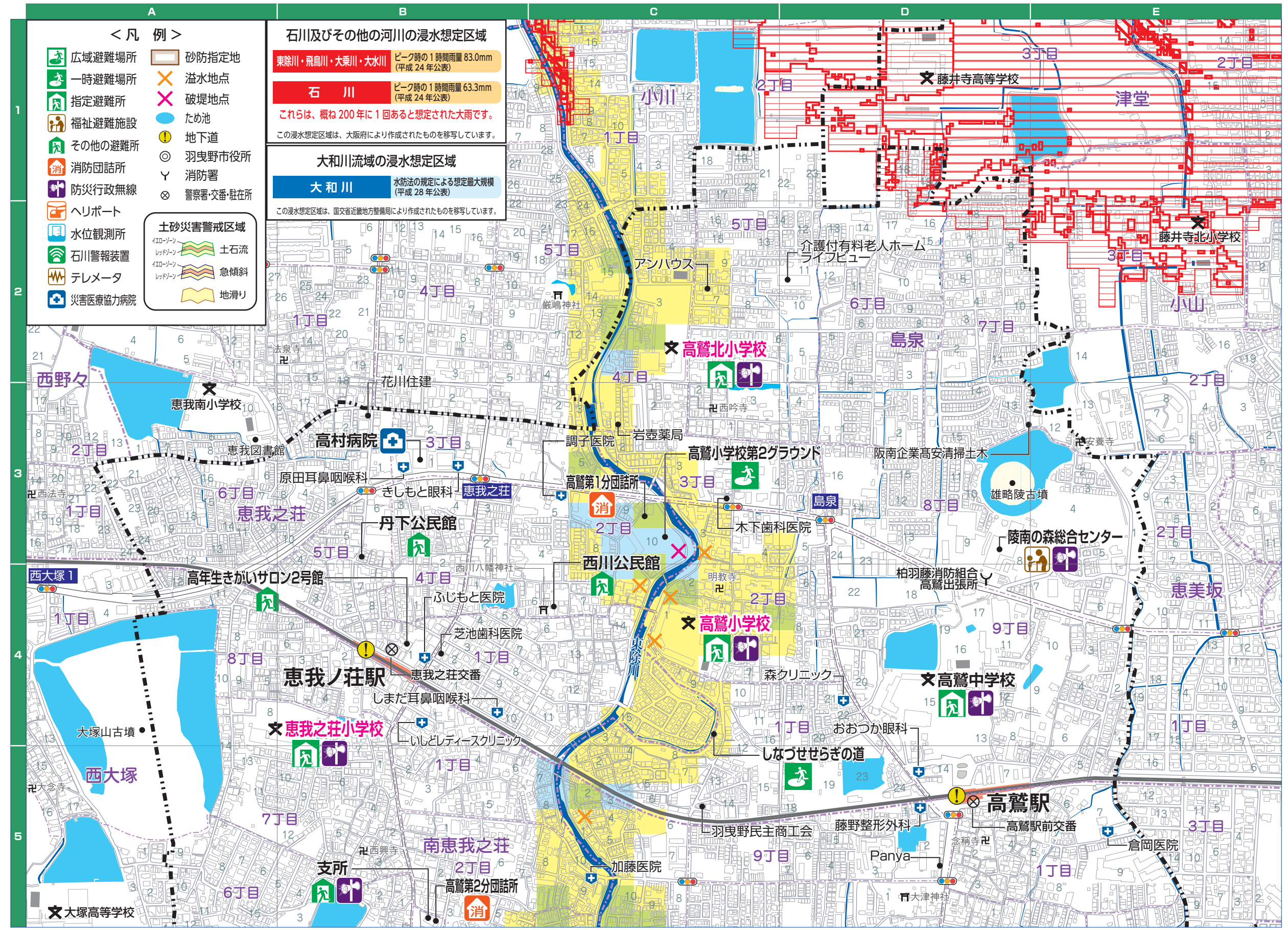


# 高鷲/高鷲北小学校区

0 100 200m 1/7,000



凡 例	浸水深(石川およびその他の河川流域)	…2m以上	…1m以上2m未満	…0.5m以上1m未満	…0.5m未満
【浸水想定区域】	浸水深(大和川流域)	…5m以上10m未満	…3m以上5m未満	…0.5m以上3m未満	…0.5m未満

©2017 ZENRIN CO., LTD. All rights reserved.