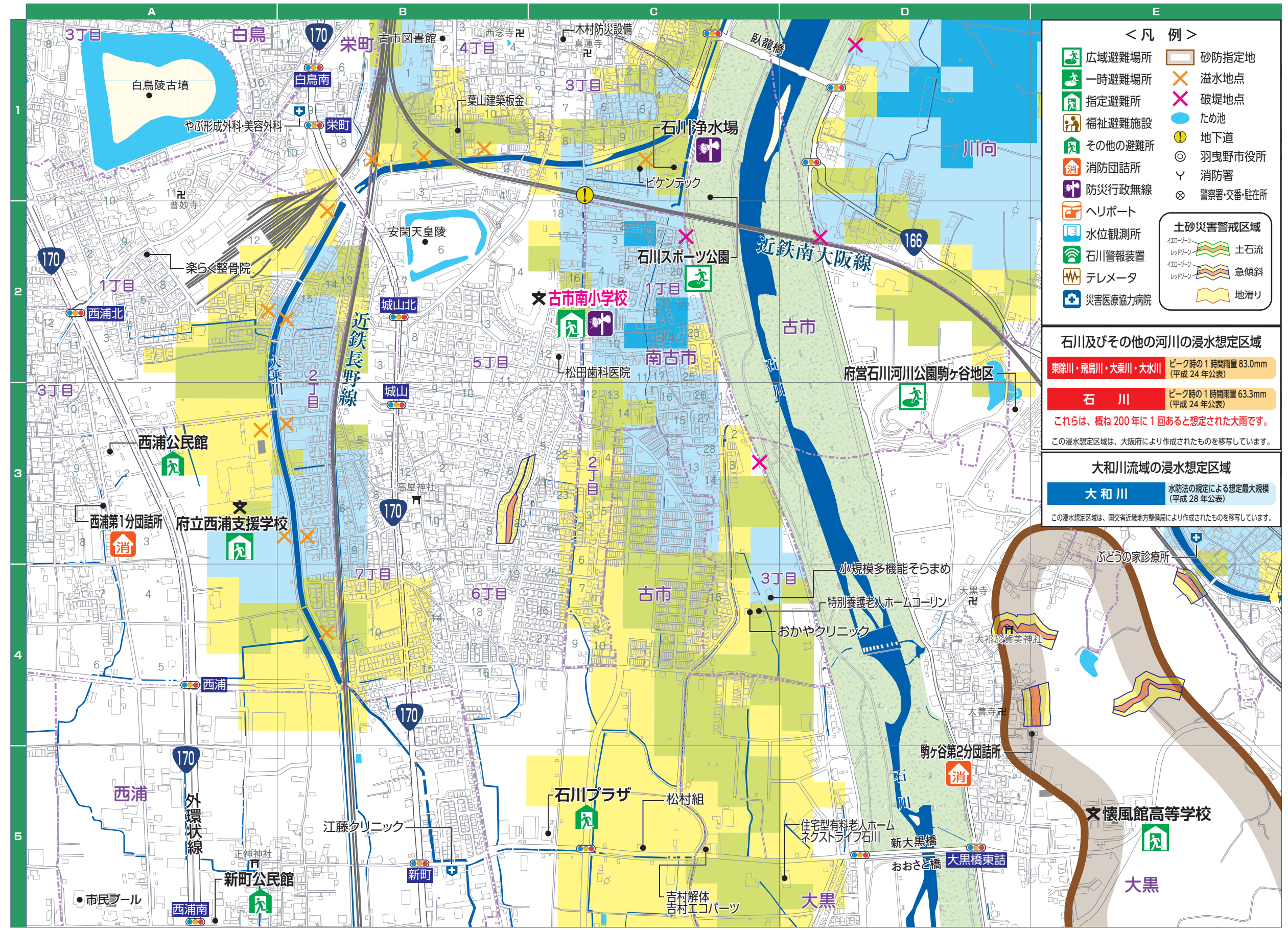


古市南小学校区

0 100 200m 1/7,000



- < 凡 例 >
- 広域避難場所
 - 一時避難場所
 - 指定避難所
 - 福祉避難施設
 - その他の避難所
 - 消防団詰所
 - 防災行政無線
 - ヘリポート
 - 水位観測所
 - 石川警報装置
 - テレメータ
 - 災害医療協力病院
 - 砂防指定地
 - 溢水地点
 - 破堤地点
 - ため池
 - 地下道
 - 羽曳野市役所
 - 消防署
 - 警察署・交番・駐在所
- 土砂災害警戒区域
- 土石流
 - 急傾斜
 - 地滑り

石川及びその他の河川の浸水想定区域

東除川・飛鳥川・大乗川・大水川 ピーク時の1時間雨量 83.0mm (平成 24年公表)

石川 ピーク時の1時間雨量 63.3mm (平成 24年公表)

これらは、概ね 200年に1回あると想定された大雨です。

この浸水想定区域は、大阪府により作成されたものを移写しています。

大和川流域の浸水想定区域

大和川 水防法の規定による想定最大規模 (平成 28年公表)

この浸水想定区域は、国交省近畿地方整備局により作成されたものを移写しています。

凡 例	浸水深(石川およびその他の河川流域)	…2m以上	…1m以上2m未満	…0.5m以上1m未満	…0.5m未満
【浸水想定区域】	浸水深(大和川流域)	…5m以上10m未満	…3m以上5m未満	…0.5m以上3m未満	…0.5m未満