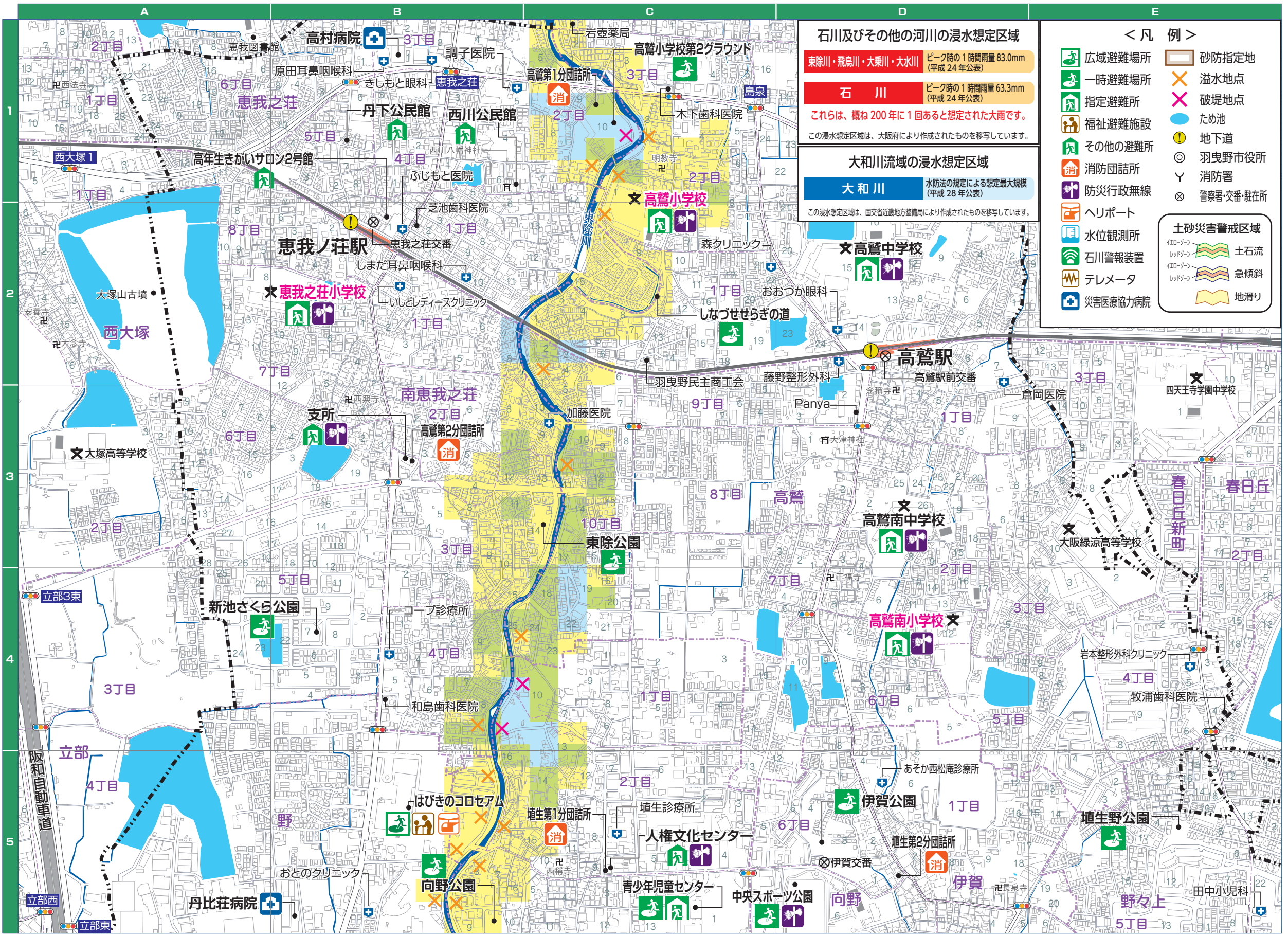


# 高鷲南/恵我之荘小学校区



**石川及びその他の河川の浸水想定区域**  
 東除川・飛鳥川・大乗川・大水川 ピーク時の1時間雨量 83.0mm (平成 24年公表)  
**石川** ピーク時の1時間雨量 63.3mm (平成 24年公表)  
 これらは、概ね 200年に1回あると想定された大雨です。  
 この浸水想定区域は、大阪府により作成されたものを移写しています。

**大和川流域の浸水想定区域**  
**大和川** 水防法の規定による想定最大規模 (平成 28年公表)  
 この浸水想定区域は、国交省近畿地方整備局により作成されたものを移写しています。

**< 凡 例 >**

	広域避難場所		砂防指定地
	一時避難場所		溢水地点
	指定避難所		破堤地点
	福祉避難施設		ため池
	その他の避難所		地下道
	消防団詰所		羽曳野市役所
	防災行政無線		消防署
	ヘリポート		警察署・交番・駐在所
	水位観測所	<b>土砂災害警戒区域</b>	
	石川警報装置		土石流
	テレメータ		急傾斜
	災害医療協力病院		地滑り

**凡 例**

浸水深(石川およびその他の河川流域)		…2m以上		…1m以上2m未満		…0.5m以上1m未満		…0.5m未満
浸水深(大和川流域)		…5m以上10m未満		…3m以上5m未満		…0.5m以上3m未満		…0.5m未満

©2017 ZENRIN CO., LTD. All rights reserved.