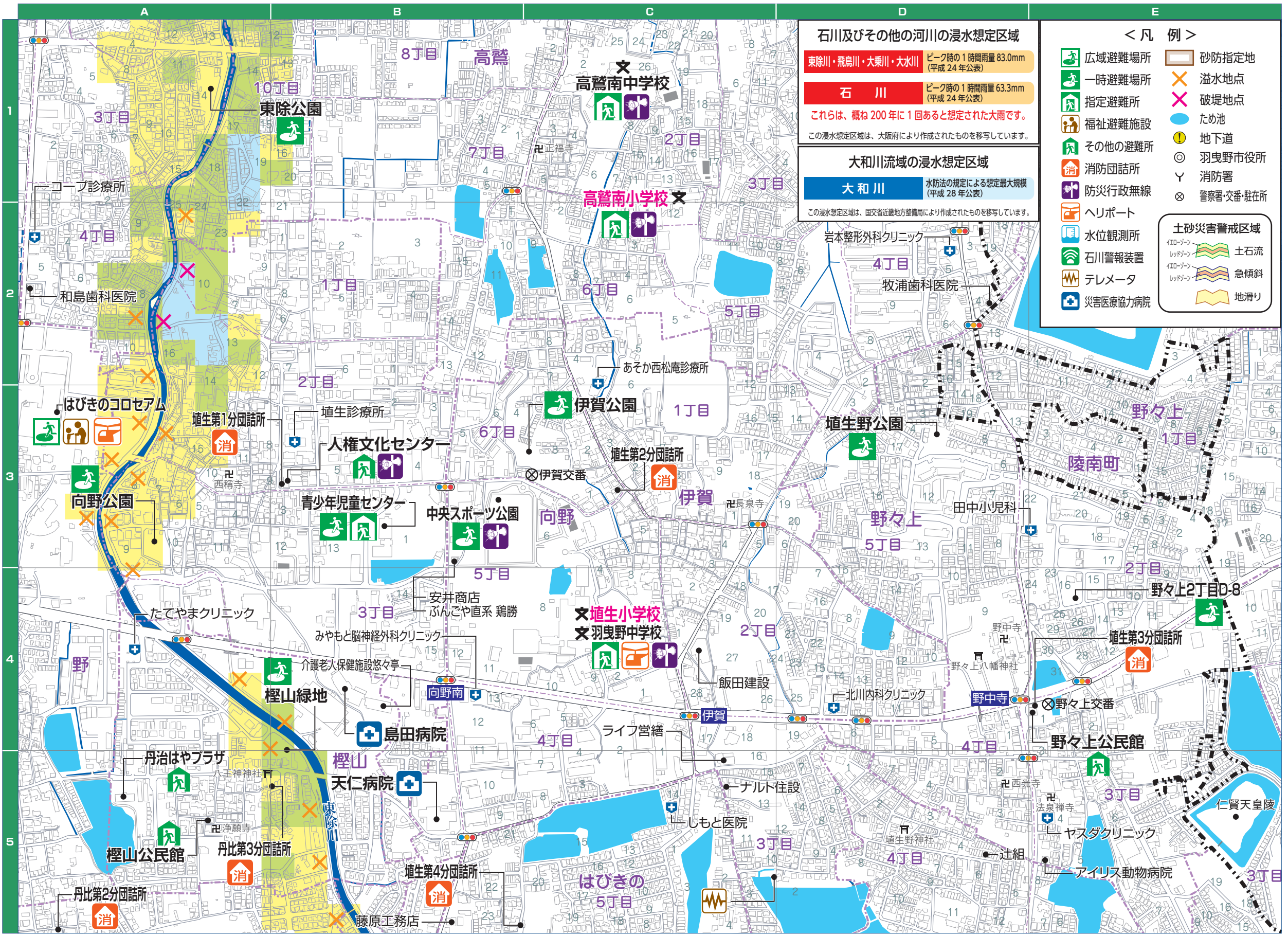
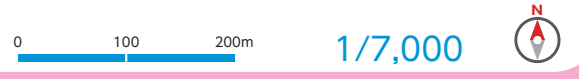


埴生小学校区



石川及びその他の河川の浸水想定区域
 東除川・飛鳥川・大乗川・大和川 ピーク時の1時間雨量 83.0mm (平成24年公表)
石川 ピーク時の1時間雨量 63.3mm (平成24年公表)
 これらは、概ね200年に1回あると想定された大雨です。
 この浸水想定区域は、大阪府により作成されたものを移写しています。

大和川流域の浸水想定区域
大和川 水防法の規定による想定最大規模 (平成28年公表)
 この浸水想定区域は、国交省近畿地方整備局により作成されたものを移写しています。

< 凡 例 >

広域避難場所	一時避難場所	指定避難所	福祉避難施設	その他の避難所	消防団詰所	防災行政無線	ヘリポート	水位観測所	石川警報装置	テレメータ	災害医療協力病院
砂防指定地	溢水地点	破堤地点	ため池	地下道	羽曳野市役所	消防署	警察署・交番・駐在所	土砂災害警戒区域			
				土石流	急傾斜						
				地滑り							

凡 例

浸水深(石川およびその他の河川流域)	...2m以上	...1m以上2m未満	...0.5m以上1m未満	...0.5m未満
浸水深(大和川流域)	...5m以上10m未満	...3m以上5m未満	...0.5m以上3m未満	...0.5m未満

©2017 ZENRIN CO., LTD. All rights reserved.